

Для промежуточной и годовой бухгалтерской отчетности

**БУХГАЛТЕРСКИЙ БАЛАНС**  
на **1 января 2007 г.**

		Коды		
		0502071		
		07	03	19
Организация	<b>ОАО Пинское ПТО "Полесье"</b>	9900/0903		
Учетный номер плательщика	<b>200286262</b>	200286262		
Вид деятельности	<b>Производственно-торговая</b>			
Организационно-правовая форма	<b>Открытое акционерное общество</b>			
Орган управления	<b>Концерн "Беллегпром"</b>			
Единица измерения	<b>млн. руб.</b>			
Адрес <b>г. Пинск, ул. Первомайская, 159</b>				

Контрольная сумма	
Дата утверждения	
Дата отправки (принятия)	



# **Годовая отчетность Поручителя**

**ОАО «Пинское промышленно-торговое  
объединение «Полесье»  
за 2006 год**

<b>А К Т И В</b>	Код стр.	На начало отчетного года	На конец отчетного периода
1	2	3	4
<b>I. ВНЕОБОРОТНЫЕ АКТИВЫ</b>			
Основные средства (01, 02)	110	36,759	44,869
Нематериальные активы (04, 05)	120	34	28
Доходные вложения в материальные ценности (02, 03)	130		
Вложения во внеоборотные активы (07, 08, 16, 60)	140	2,139	3,188
Прочие внеоборотные активы	150		
<b>ИТОГО по разделу I</b>	190	<b>38,932</b>	<b>48,085</b>
<b>II. ОБОРОТНЫЕ АКТИВЫ</b>			
Запасы и затраты	210	<b>8,485</b>	<b>9,035</b>
в том числе:			
сырье, материалы и другие аналогичные ценности (10, 14, 15, 16)	211	3,800	4,020
животные на выращивании и откорме (11)	212		
незавершенное производство (издержки обращения) (20, 21, 23, 29, 44)	213	4,685	5,015
прочие запасы и затраты	214		
Налоги по приобретенным ценностям (18, 76)	220	1,339	1,344
Готовая продукция и товары (40, 41, 43)	230	17,286	25,376
Товары отгруженные, выполненные работы, оказанные услуги (45, 46)	240	11,692	14,235
Дебиторская задолженность	250	861	1,639
в том числе:			
расчеты с покупателями и заказчиками (62, 63)	251	120	
расчеты с учредителями по вкладам в уставный фонд (75)	252		
расчеты с разными дебиторами и кредиторами (76)	253	630	1,020
прочая дебиторская задолженность	254	111	619
Финансовые вложения (58, 59)	260	38	112
Денежные средства (50, 51, 52, 55, 57)	270	160	405
Прочие оборотные активы	280		
<b>ИТОГО по подразделу II</b>	290	<b>39,861</b>	<b>52,146</b>
<b>БАЛАНС</b>	390	<b>78,793</b>	<b>100,231</b>

<b>П А С С И В</b>	Код стр.	На начало отчетного года	На конец отчетного периода
1	2	3	4
<b>III. ИСТОЧНИКИ СОБСТВЕННЫХ СРЕДСТВ</b>			
Уставный фонд (80)	510	23,270	23,270
Собственные акции (доли), выкупленные у акционеров (учредителей) (81)	515		
Резервный фонд (82)	520	1,007	1,007
Добавочный фонд (83)	530	24,381	33,372
Нераспределенная прибыль (84)	540	8,465	6,634
Нераспределенный убыток (84)	550		
Целевое финансирование (86)	560	1	1
<b>ИТОГО по разделу III</b>	590	<b>57,124</b>	<b>64,284</b>
<b>IV. ДОХОДЫ И РАСХОДЫ</b>			
Резервы предстоящих расходов (96)	610		
Расходы будущих периодов (97)	620	-2,238	-1,816
Доходы будущих периодов (98)	630	3	2
Прибыль отчетного года (99)	640		
Убыток отчетного года (99)	650		
Прочие доходы и расходы	660		
<b>ИТОГО по разделу IV</b>	690	<b>-2,235</b>	<b>-1,814</b>

<b>V. РАСЧЕТЫ</b>			
Краткосрочные кредиты и займы (66)	710	4,460	12,228
Долгосрочные кредиты и займы (67)	720		550
Кредиторская задолженность:	730	9,326	14,553
в том числе:			
расчеты с поставщиками и подрядчиками (60)	731	4,121	7,743
расчеты по оплате труда (70)	732	1,016	1,337
расчеты по прочим операциям с персоналом	733	7	5
расчеты по налогам и сборам (68)	734	593	
расчеты по социальному страхованию и обеспечению (69)	735	225	742
расчеты с акционерами (учредителями) по выплате доходов (дивидендов) (75)	736	358	312
расчеты с разными дебиторами и кредиторами (76)	737	3,006	4,414
Прочие виды обязательств	740	10,118	10,430
<b>ИТОГО по разделу V</b>	<b>790</b>	<b>23,904</b>	<b>37,761</b>
<b>БАЛАНС</b>	<b>890</b>	<b>78,793</b>	<b>100,231</b>

<b>СПРАВКА о наличии ценностей, учитываемых на забалансовых счетах</b>	<b>На конец отчетного периода</b>
Арендованные основные средства (001)	
Товарно-материальные ценности, принятые на ответственное хранение (002)	328.0
Материалы, принятые в переработку (003)	125.0
Товары, принятые на комиссию (004)	
Оборудование, принятое для монтажа (005)	206.0
Бланки строгой отчетности (006)	2,529.5
Списанная в убыток задолженность неплатежеспособных дебиторов (007)	
Обеспечения обязательств и платежей полученные (008)	
Обеспечения обязательств и платежей выданные (009)	
Амортизационный фонд воспроизводства основных средств (010)	4,165.0
Основные средства, сданные в аренду (011)	2,617.7
Нематериальные активы, полученные в пользование (012)	
Амортизационный фонд воспроизводства нематериальных активов (013)	49.0
Потеря стоимости основных средств (014)	

Руководитель

\_\_\_\_\_

В.И.Радевич

\_\_\_\_\_

Главный бухгалтер  
(бухгалтер)

\_\_\_\_\_

И.С.Садовская

\_\_\_\_\_

\_\_\_\_\_

**ОТЧЕТ О ПРИБЫЛЯХ И УБЫТКАХ**  
с 1 января 2006 г. по 31 декабря 2006 г.

		Коды
	Форма № 2 по ОКУД	0502072
	Дата (год, месяц, число)	07   03   19
Организация <b>ОАО Пинское ПТО "Полесье"</b>	по ОКЮЛП	9900/0903
Учетный номер плательщика <b>200,286,262</b>	УНП	200286262
Вид деятельности <b>Производственно-торговая</b>	по ОКЭД	
Организационно-правовая форма <b>Открытое акционерное общество</b>	по ОКОПФ	
Орган управления <b>Концерн "Беллегпром"</b>	по СООУ	
Единица измерения <b>млн. руб.</b>	по ОКЕИ	
Адрес <b>г. Пинск, ул. Первомайская, 159</b>		

Наименование показателя	Код стр.	За отчетный период	За аналогичный период прошлого года
1	2	3	4
<b>I. ДОХОДЫ И РАСХОДЫ ПО ВИДАМ ДЕЯТЕЛЬНОСТИ</b>			
Выручка от реализации товаров, продукции, работ, услуг (за минусом НДС, акцизов и иных аналогичных обязательных платежей) (подпункт 48.1 Инструкции)	010	81,221	72,510
в том числе бюджетные субсидии на покрытие разницы в ценах и тарифах	011		
Выручка от реализации товаров, продукции, работ, услуг (за минусом НДС, акцизов и иных аналогичных обязательных платежей) (подпункт 48.2 Инструкции)	012	81,221	72,510
в том числе бюджетные субсидии на покрытие разницы в ценах и тарифах	011		
Себестоимость реализованных товаров, продукции, работ, услуг (подпункт 48.1 Инструкции)	020	75,278	66,281
Себестоимость реализованных товаров, продукции, работ, услуг (подпункт 48.2 Инструкции)	021	75,278	66,281
Управленческие расходы (подпункт 48.1 Инструкции)	030		
Управленческие расходы (подпункт 48.2 Инструкции)	031		
Расходы на реализацию (подпункт 48.1 Инструкции)	040	1,897	1,762
Расходы на реализацию (подпункт 48.2 Инструкции)	041	1,897	1,762
<b>Прибыль (убыток) от реализации (подпункт 48.1 Инструкции) (010-020-030-040)</b>	<b>050</b>	<b>4,046</b>	<b>4,467</b>
<b>Прибыль (убыток) от реализации (подпункт 48.2 Инструкции) (012-021-031-041)</b>	<b>051</b>	<b>4,046</b>	<b>4,467</b>
<b>II. ОПЕРАЦИОННЫЕ ДОХОДЫ И РАСХОДЫ</b>			
Доходы от операций с имуществом (подпункт 48.1 Инструкции)	060	598	577
Доходы от операций с имуществом (подпункт 48.2 Инструкции)	061	598	577
Расходы от операций с имуществом (подпункт 48.1 Инструкции)	070		
Расходы от операций с имуществом (подпункт 48.2 Инструкции)	071		
Доходы от финансовых операций (подпункт 48.1 Инструкции)	080	1	2
Доходы от финансовых операций (подпункт 48.2 Инструкции)	081	1	2
Расходы от финансовых операций (подпункт 48.1 Инструкции)	090		
Расходы от финансовых операций (подпункт 48.2 Инструкции)	091		
Прочие операционные доходы (подпункт 48.1 Инструкции)	100		
Прочие операционные доходы (подпункт 48.2 Инструкции)	101		
Прочие операционные расходы (подпункт 48.1 Инструкции)	110	102	94
Прочие операционные расходы (подпункт 48.2 Инструкции)	111	102	94
<b>Прибыль (убыток) от операционных доходов и расходов (подпункт 48.1 Инструкции) (060-070+080-090+100-110)</b>	<b>120</b>	<b>497</b>	<b>485</b>
<b>Прибыль (убыток) от операционных доходов и расходов (подпункт 48.2 Инструкции) (061-071+081-091+101-111)</b>	<b>121</b>	<b>497</b>	<b>485</b>

<b>III. ВНЕРЕАЛИЗАЦИОННЫЕ ДОХОДЫ И РАСХОДЫ</b>			
Внереализационные доходы (подпункт 48.1 Инструкции)	130	2,388	-204
Внереализационные доходы (подпункт 48.2 Инструкции)	131	2,388	-204
Источники собственных средств, направленные на покрытие убытков	132		
Внереализационные расходы (подпункт 48.1 Инструкции)	140	4,726	2,596
Внереализационные расходы (подпункт 48.2 Инструкции)	141	4,726	2,596
<b>Прибыль (убыток) от внереализационных доходов и расходов (подпункт 48.1 Инструкции) (130+132-140)</b>	<b>150</b>	<b>-2,338</b>	<b>-2,800</b>
<b>Прибыль (убыток) от внереализационных доходов и расходов (подпункт 48.2 Инструкции) (131+132-141)</b>	<b>151</b>	<b>-2,338</b>	<b>-2,800</b>
Прочие доходы, учитываемые при определении налогооблагаемой прибыли	152		
<b>ИТОГО ПРИБЫЛЬ (УБЫТОК) ЗА ОТЧЕТНЫЙ ПЕРИОД (подпункт 48.1 Инструкции) (050+120+150+152)</b>	<b>160</b>	<b>2,205</b>	<b>2,152</b>
<b>ИТОГО ПРИБЫЛЬ (УБЫТОК) ЗА ОТЧЕТНЫЙ ПЕРИОД (подпункт 48.2. Инструкции) (051+121+151)</b>	<b>161</b>	<b>2,205</b>	<b>2,152</b>
Налоги и сборы, платежи и расходы, производимые из прибыли (подпункт 48.1 Инструкции)	170	1,710	2,147
Налоги и сборы, платежи и расходы, производимые из прибыли (подпункт 48.2 Инструкции)	171	1,710	2,147
<b>НЕРАСПРЕДЕЛЕННАЯ ПРИБЫЛЬ (НЕПОКРЫТЫЙ УБЫТОК) (160-170)</b>	<b>180</b>	<b>495</b>	<b>5</b>
<b>НЕРАСПРЕДЕЛЕННАЯ ПРИБЫЛЬ (НЕПОКРЫТЫЙ УБЫТОК) (161-171)</b>	<b>181</b>	<b>495</b>	<b>5</b>
<b>СПРАВОЧНО</b>			
Валовой доход (прибыль) (012-021-031-041)	182		
Торговая наценка (скидка)	183		

## 2. РАСШИФРОВКА ОТДЕЛЬНЫХ ДОХОДОВ И РАСХОДОВ

Наименование показателя	Код стр.	По данным бухгалтерского учета (подпункт 48.1 Инструкции)	По данным бухгалтерского учета (подпункт 48.2 Инструкции)
1	2	3	4
Выручка от реализации товаров, продукции, работ, услуг (с учетом налогов и субсидий)	190		
Расходы от видов деятельности	200		
в том числе:			
материальные затраты	201		
расходы на оплату труда рабочих	202		
отчисления на социальные нужды	203		
амортизация основных средств и нематериальных активов	204		
прочие расходы	205		
Операционные доходы	210		
Операционные расходы	220		
Внереализационные доходы	230		
Внереализационные расходы	240		

Руководитель \_\_\_\_\_

В.И.Радевич \_\_\_\_\_

Главный бухгалтер  
(бухгалтер) \_\_\_\_\_

И.С.Садовская \_\_\_\_\_

*Для промежуточной и годовой бухгалтерской отчетности*

## ОТЧЕТ О ДВИЖЕНИИ ИСТОЧНИКОВ СОБСТВЕННЫХ СРЕДСТВ

с 1 января 2006 г. по 31 декабря 2006 г.

	Дата (год, месяц, число)	Коды
Организация <u>ОАО Пинское ПТО "Полесье"</u>	Форма № 3 по ОКУД	0502073
Учетный номер плательщика <u>200,286,262</u>	по ОКЮЛП	07   03   19
Вид деятельности <u>Производственно-торговая</u>	УНП	9900/0903
Организационно-правовая форма <u>Открытое акционерное общество</u>	по ОКЭД	200286262
Орган управления <u>Концерн "Беллепром"</u>	по ОКОПФ	
Единица измерения <u>млн. руб.</u>	по СООУ	
Адрес <u>г. Пинск, ул. Первомайская, 159</u>	по ОКЕИ	

### 1. ДВИЖЕНИЕ ИСТОЧНИКОВ СОБСТВЕННЫХ СРЕДСТВ

Наименование показателя	Код стр.	Остаток на начало года	Начислено	Перечислено (израсходовано)	Остаток на конец отчетного периода
1	2	3	4	5	6
Уставный фонд	010	23,270	-	-	23,270
в том числе:					
фонд, созданный по договору простого товарищества	011				-
Резервный фонд	020	1,007	-	-	1,007
в том числе:					
резервы, созданные в соответствии с законодательством	021				-
резервы, созданные в соответствии с учредительными документами	022	1,007	-	-	1,007
Добавочный фонд	030	24,381	56,233	47,242	33,372
в том числе:					
фонд переоценки статей баланса	031	22,832	56,233	47,242	31,823
прочие средства фонда	032	1,549			1,549
Нераспределенная прибыль	040	8,461	-	2,301	6,160
Непокрытый убыток	050	-	-	-	-
Фонд накопления	060	2	235		237
Фонд потребления	070	2	235		237
Целевое финансирование	080	1	267	267	1
Резервы предстоящих расходов	090	-			-
	091				-
	092				-
	093				-
	094				-
Доходы будущих периодов	100	3	11	12	2
	101				-
	102				-
	103				-
<b>СПРАВОЧНО</b>		<b>На начало года</b>	<b>На конец отчетного периода</b>		
Направлено на покрытие убытков	110				
	111				
	112				
Направлено на увеличение уставного фонда	120				
	121				
	122				
Чистые активы	130		57,123		64,283
Доход на акцию начисленный, %	140				

**2. СПРАВКА О ЦЕЛЕВОМ ИСПОЛЬЗОВАНИИ БЮДЖЕТНОГО И ВНЕБЮДЖЕТНОГО  
ФИНАНСИРОВАНИЯ**

Наименование показателя	Код стр.	Сумма	Из нее		
			бюджетные средства	средства инновационного фонда	прочее финансирование
1	2	3	4	5	6
<b>Остаток на начало года</b>	150	<b>1</b>	<b>1</b>		
<b>Получено за отчетный период</b>	160	<b>267</b>	<b>267</b>	-	
в том числе:					
на капитальные вложения	161	-			
возмещение убытков, покрытие разницы в ценах	162	<b>86</b>	86		
текущие расходы	163	-			
формирование фондов	164	-			
иные мероприятия	165	<b>181</b>	181		
<b>Использовано на цели</b>	170	<b>267</b>	<b>267</b>	-	
в том числе:					
на капитальные вложения	171	-			
возмещение убытков, покрытие разницы в ценах	172	<b>86</b>	86		
текущие расходы	173	-			
формирование фондов	174	-			
иные мероприятия	175	<b>181</b>	181		
<b>Остаток на конец отчетного года</b>	180	<b>1</b>	<b>1</b>	-	-

**Руководитель**

\_\_\_\_\_

**В.И.Радевич**

\_\_\_\_\_

**Главный бухгалтер**  
(бухгалтер)

\_\_\_\_\_

**И.С.Садовская**

\_\_\_\_\_

\_\_\_\_\_

## ОТЧЕТ О ДВИЖЕНИИ ДЕНЕЖНЫХ СРЕДСТВ

с 1 января 2006 г. по 31 декабря 2006 г.

Организация ОАО Пинское ПТО "Полесье"  
 Учетный номер плательщика 200,286,262  
 Вид деятельности Производственно-торговая  
 Организационно-правовая форма Открытое акционерное общество  
 Орган управления Концерн "Беллегпром"  
 Единица измерения млн. руб.  
 Адрес г. Пинск, ул. Первомайская, 159

Форма № 4 по ОКУД  
 Дата (год, месяц, число)  
 по ОКЮЛП  
 УНП  
 по ОКЭД  
 по ОКОПФ  
 по СООУ  
 по ОКЕИ

Коды		
0502074		
07	03	19
9900/0903		
200286262		

Наименование показателя	Код стр.	Сумма	Из нее		
			по текущей деятельности	по инвестиционной деятельности	по финансовой деятельности
1	2	3	4	5	6
Остаток денежных средств на начало года	010	160	X	X	X
Поступило денежных средств - всего	020	63,482	63,481	1	-
в том числе:					
выручка от реализации товаров, продукции, работ, услуг	021	12,374	12,374	X	X
доход от продажи внеоборотных активов	022	8	8	-	-
прочие доходы от операций с активами	023	6,047	6,047	-	-
авансы, полученные от покупателей (заказчиков)	024	18,065	18,065	X	X
целевое финансирование	025	86	86	-	-
бюджетное ассигнование	026	-	-	-	-
кредиты и займы	027	24,410	24,410	-	-
дивиденды, проценты по финансовым вложениям	028	1	X	1	-
прочие поступления	029	2,491	2,491	-	-
Направлено денежных средств - всего	030	63,237	20,361	-	19,102
в том числе:					
на оплату приобретенных активов	031	20,361	20,361	-	-
на расчеты с персоналом	032	7,091	X	X	X
на уплату налогов и сборов	033	9,531	X	X	X
на выдачу авансов	034	-	-	-	-
на оплату долевого участия в строительстве	035	-	X	-	X
на финансовые вложения	036	-	X	-	-
на выплату дивидендов, процентов	037	66	X	-	66
на погашение кредитов и займов	038	19,036	-	-	19,036
прочие выплаты	039	7,152	-	-	-
Остаток денежных средств на конец отчетного периода	040	405	X	X	X
<b>СПРАВОЧНО</b>					
Денежных документов	050	88			
из них:					
бланков строгой отчетности	051	1			
Поступило из банка в кассу	060	-			
Сдано в банк из кассы	070	118			

Руководитель \_\_\_\_\_

В.И.Радевич \_\_\_\_\_

Главный бухгалтер  
(бухгалтер) \_\_\_\_\_

И.С.Садовская \_\_\_\_\_

22 марта 2007 г. \_\_\_\_\_

**ПРИЛОЖЕНИЕ К БУХГАЛТЕРСКОМУ БАЛАНСУ**  
с 1 января 2006 г. по 31 декабря 2006 г.

Организация ОАО Пинское ПТО "Полесье"  
Учетный номер плательщика 200,286,262  
Вид деятельности Производственно-торговая  
Организационно-правовая форма Открытое акционерное общество  
Орган управления Концерн "Беллегпром"  
Единица измерения млн. руб.  
Адрес г. Пинск, ул. Первомайская, 159

Форма № 5 по ОКУД  
Дата (год, месяц, число)  
по ОКЮЛП  
УНП  
по ОКЭД  
по ОКОПФ  
по СООУ  
по ОКЕИ

Коды		
0502075		
07	03	19
9900/0903		
200286262		

**1. ДВИЖЕНИЕ ЗАЕМНЫХ СРЕДСТВ**

Наименование показателя	Код стр.	Остаток на начало года		Остаток на конец отчетного периода	
		Долгосрочные	Краткосрочные	Долгосрочные	Краткосрочные
1	2	3	4	5	6
<b>КРЕДИТЫ И ЗАЙМЫ БАНКОВ</b>	010	-	3,700	550	10,936
в том числе:					
на инвестиции	011				
на пополнение оборотных средств	012		3,700	550	10,936
вексельные займы	013				
иные долговые обязательства	014				
<b>Из них кредиты и займы просроченные</b>	020				
<b>ЗАЙМЫ ДРУГИХ ОРГАНИЗАЦИЙ</b>	030	-	760	-	1,292
в том числе:					
коммерческие займы	031				
вексельные займы	032		760		1,292
товарные займы	033				
иные долговые обязательства	034				
<b>Из них кредиты и займы просроченные</b>	040				
<b>СПРАВОЧНО</b>					
Ссуды и займы, полученные из бюджета	050				294.0
в том числе:					
просроченные	051				294.0
продленные	052				

**2. ДЕБИТОРСКАЯ И КРЕДИТОРСКАЯ ЗАДОЛЖЕННОСТЬ**

Наименование показателя	Код стр.	Остаток на начало года		Остаток на конец отчетного периода	
		Долгосрочная	Краткосрочная	Долгосрочная	Краткосрочная
1	2	3	4	5	6
<b>ДЕБИТОРСКАЯ ЗАДОЛЖЕННОСТЬ</b>	110	-	12,045	-	14,563
в том числе:					
расчеты с покупателями и заказчиками за отгруженные товары, работы, услуги	111		11,692		14,235
авансы выданные	112		353		328
векселя переданные	113				
Прочие дебиторы	120		588		4,447
Прочие обязательства	130				
<b>Просроченная дебиторская задолженность - всего</b>	140		2,948		4,216
<b>КРЕДИТОРСКАЯ ЗАДОЛЖЕННОСТЬ</b>	150	-	4,121	-	7,743
в том числе:					
по расчетам с поставщиками и подрядчиками	151		4,121		7,743
авансы полученные	152				
векселя полученные	153				
Расчеты по оплате труда	160		1,016		1,337
Расчеты с персоналом по прочим операциям	170		7		5
Расчеты с бюджетом и ФСЗН	180	-	818	-	742

Наименование показателя	Код стр.	Остаток на начало года		Остаток на конец отчетного периода	
		Долгосрочная	Краткосрочная	Долгосрочная	Краткосрочная
1	2	3	4	5	6
в том числе:					
по налогам и сборам, включаемым в выручку	181				
по налогам и сборам, исчисляемым из прибыли	182				
по налогам и сборам, исчисляемым с ФОТ	183				
по прочим налогам и сборам	184				
Расчеты с учредителями	190		358		312
Расчеты с прочими кредиторами	200		3,006		4,414
<b>Просроченная кредиторская задолженность - всего</b>	210		1,306		1,542
<b>ОБЕСПЕЧЕНИЯ И ГАРАНТИИ</b>					
Полученные	220				
в том числе:					
от третьих лиц	221				
Выданные	230				
в том числе:					
третьим лицам	231				
<b>СПРАВОЧНО</b>		<b>На начало года</b>		<b>На конец отчетного периода</b>	
Собственные векселя, выданные в счет погашения кредиторской задолженности	241				
Полученные векселя, в счет погашения дебиторской задолженности	242				

### 3. АМОРТИЗИРУЕМОЕ ИМУЩЕСТВО

Наименование показателя	Код стр.	Остаток на начало года	Поступило	Выбыло	Остаток на конец отчетного периода
1	2	3	4	5	6
<b>1. ОСНОВНЫЕ СРЕДСТВА</b>					
Здания и сооружения	310	44,596	11,177	96	55,677
Передаточные устройства, измерительные приборы и регулирующие устройства	320	5,632	1,063	536	6,159
Объекты природопользования и землепользования	330				-
Многолетние насаждения	340				-
Рабочий скот	350	1	1		2
Машины и оборудование	360	83,905	40,696	2,310	122,291
Транспортные средства	370	2,579	421	55	2,945
Вычислительная техника и оргтехника	380	1,431	457	79	1,809
Другие виды основных средств	390	14,758	2,955	27	17,686
<b>ИТОГО по разделу 1</b>	400	152,902	56,770	3,103	206,569
Из них:					
объекты, участвующие в предпринимательской деятельности	401	135,195	X	X	189,159
объекты, не участвующие в предпринимательской деятельности	402	14,539	X	X	17,410
объекты, находящиеся в запасе, на консервации	403	3,168	X	X	
объекты, полученные в аренду (лизинг)	404		X	X	
<b>2. НЕМАТЕРИАЛЬНЫЕ АКТИВЫ</b>					
Имущественные права на объекты промышленной собственности	410	63		1	62
Имущественные права на объекты авторского и смежных прав	420				-
Имущественные права на программы для ЭВМ и компьютерные базы данных	430				-
Имущественные права на использование объектов интеллектуальной собственности	440				-
Имущественные права на пользование природными ресурсами и землей	450				-
Прочие имущественные права	460				-
<b>ИТОГО по разделу 2</b>	470	63	-	1	62

Наименование показателя	Код стр.	Остаток на начало года		Остаток на конец отчетного периода	
		Долгосрочная	Краткосрочная	Долгосрочная	Краткосрочная
1	2	3	4	5	6
<b>3. ДОХОДНЫЕ ВЛОЖЕНИЯ В МАТЕРИАЛЬНЫЕ ЦЕННОСТИ</b>					
Предметы проката	480				-
Сданное в аренду (лизинг) имущество в том числе:	490				-
с правом выкупа	491				-
<b>СПРАВОЧНО</b>					
Сумма переоценки	493	31,823.0			
Сумма индексации амортизации основных средств	494				
Сумма амортизации начисленная в том числе:		161,734			
амортизация основных средств	495	161,700			
амортизация нематериальных активов	496	34			
сумма амортизации по доходным вложениям в материальные ценности	498	-			
Имущество, находящееся в залоге	497				

#### 4. ДВИЖЕНИЕ СРЕДСТВ ФИНАНСИРОВАНИЯ ДОЛГОСРОЧНЫХ ИНВЕСТИЦИЙ

Наименование показателя	Код стр.	Остаток на начало года	Поступило	Использовано	Остаток на конец отчетного периода
1	2	3	4	5	6
<b>СОБСТВЕННЫЕ СРЕДСТВА</b>	500	4,083	1,164	1,033	4,214
в том числе:					
амортизационный фонд воспроизводства основных средств	510	4,039	1,158	1,032	4,165
амортизационный фонд воспроизводства нематериальных активов	520	44	6	1	49
неразмещенная прибыль	530				-
прочие	540				-
<b>ПРИВЛЕЧЕННЫЕ СРЕДСТВА</b>	600	-	-	-	-
в том числе:					
кредиты и займы банков	610				
заемные средства других организаций	620				
из бюджета	630				
льготы по налогам и таможенным платежам	640				
по договорам:					
долевого строительства	651	-	-	-	-
совместной деятельности	652				-
прочие	660				-
<b>ИТОГО собственных и привлеченных средств</b>	700	4,083	1,164	1,033	4,214
<b>СПРАВОЧНО</b>					
Незавершенное строительство	710	2,139.0	1,622.0	1,032.0	2,729.0
в том числе:					
жилищное	711				-

#### 5. ФИНАНСОВЫЕ ВЛОЖЕНИЯ

Наименование показателя	Код стр.	Краткосрочные		Долгосрочные	
		На начало года	На конец отчетного периода	На начало года	На конец отчетного периода
1	2	3	4	5	6
Паи и акции	730	38	112		
Долговые ценные бумаги	740				
Представленные займы	750				
Вклады по договору простого товарищества	760				
<b>СПРАВОЧНО</b>		<b>На начало года</b>		<b>На конец отчетного периода</b>	
Сумма резерва под обесценение финансовых вложений в ценные бумаги	765				

Руководитель \_\_\_\_\_

В.И.Радевич

Наименование показателя	Код стр.	Остаток на начало года		Остаток на конец отчетного периода	
		Долгосрочная	Краткосрочная	Долгосрочная	Краткосрочная
1	2	3	4	5	6

Главный бухгалтер

И.С.Садовская

Для промежуточной и годовой бухгалтерской отчетности

## ОТЧЕТ О ЦЕЛЕВОМ ИСПОЛЬЗОВАНИИ ПОЛУЧЕННЫХ СРЕДСТВ

с 1 января 2006 г. по 31 декабря 2006 г.

Организация ОАО Пинское ПТО "Полесье"  
Учетный номер плательщика 200,286,262  
Единица измерения млн. руб.  
Адрес г. Пинск, ул. Первомайская, 159

Форма № 6 по ОКУД  
Дата (год, месяц, число) \_\_\_\_\_ по ОКЮЛП  
УНП \_\_\_\_\_ по ОКЕИ

Коды		
0502076		
07	03	19
9900/0903		
200286262		

Наименование показателей	Код стр.	За отчетный период	За аналогичный период предыдущего года
1	2	3	4
<b>Остаток средств на начало отчетного года</b>	010	1.0	1.0
<b>Поступило средств - всего</b>	020	267.0	123.0
Вступительные взносы	030		
Членские взносы	040		
Добровольные взносы (благотворительная помощь)	050		
Доходы от предпринимательской деятельности	060		
Прочие поступления	070	267.0	123.0
<b>Использовано средств - всего</b>	080	267.0	123.0
Расходы на целевые мероприятия	090	267.0	123.0
в том числе:			
социальная и благотворительная помощь	091		
проведение конференций, совещаний, семинаров, т.п.	092		
иные мероприятия	093	267.0	123.0
Расходы на содержание аппарата управления	100		
в том числе:			
расходы на оплату труда	101		
расходы на содержание и ремонт помещений, транспортных средств, т.п.	102		
прочие	103		
Приобретение внеоборотных активов	110		
<b>Остаток средств на конец отчетного периода</b>	120	1.0	1.0

Руководитель \_\_\_\_\_

В.И.Радевич \_\_\_\_\_

Главный бухгалтер  
(бухгалтер) \_\_\_\_\_

И.С.Садовская \_\_\_\_\_

22 марта 2007 г.

**РАСЧЕТ  
стоимости чистых активов организации  
ОАО Пинское ПТО "Полесье"**

№ п/п	Наименование показателя	Код строки баланса	На начало отчетного периода	На конец отчетного периода
<b>1</b>	<b>Активы - всего (сумма строк 2-11)</b>		<b>81,031.0</b>	<b>102,047.0</b>
2	Основные средства	110	36,759.0	44,869.0
3	Нематериальные активы	120	34.0	28.0
4	Вложения во внеоборотные активы	140	2,139.0	3,188.0
5	Запасы и затраты	210+220-620	12,062.0	12,195.0
6	Готовая продукция	230	17,286.0	25,376.0
7	Товары отгруженные	240	11,692.0	14,235.0
8	Дебиторская задолженность	250-252	861.0	1,639.0
9	Финансовые вложения	260	38.0	112.0
10	Денежные средства	270	160.0	405.0
11	Прочие активы	130+150+280	-	-
<b>12</b>	<b>Пассивы - всего (сумма строк 13-18)</b>		<b>23,908.0</b>	<b>37,764.0</b>
13	Целевое финансирование и поступления	560	1.0	1.0
14	Заемные средства	710+720	4,460.0	12,778.0
15	Кредиторская задолженность	730	9,326.0	14,553.0
16	Резервы предстоящих расходов	610	-	-
17	Доходы будущих периодов	630	3.0	2.0
18	Прочие пассивы	660+740	10,118.0	10,430.0
<b>19</b>	<b>Стоимость чистых активов (стр.1 - стр.12)</b>		<b>57,123.0</b>	<b>64,283.0</b>

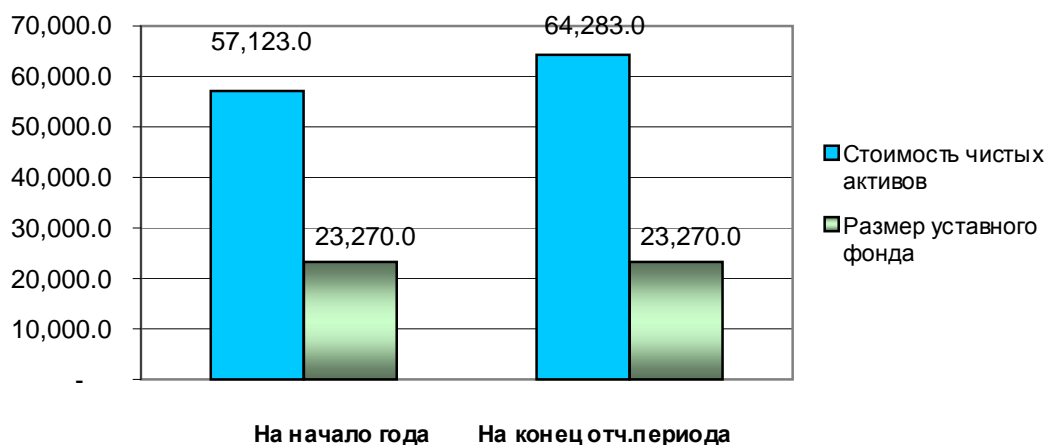
Руководитель \_\_\_\_\_

**В.И.Радевич**

Главный бухгалтер \_\_\_\_\_

**И.С.Садовская**

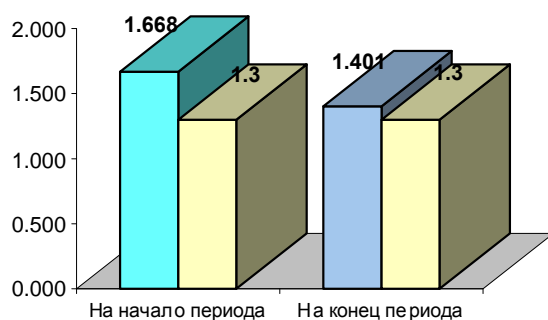
**Соотношение размера чистых активов и уставного фонда**



**Анализ финансового состояния предприятия**  
**ОАО Пинское ПТО "Полесье"**  
 по состоянию на 01.01.2007 г.

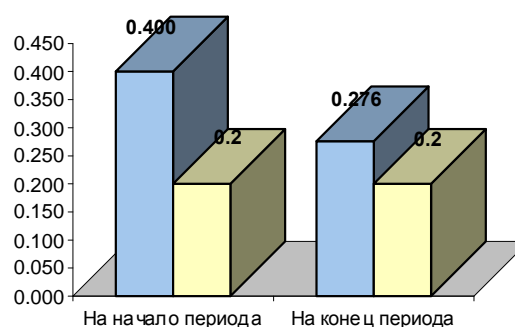
№ пп	Наименование показателя	На начало периода (года)	На момент установления неплатежеспособности (на конец года)	Норматив коэффициента
1	<i>Коэффициент текущей ликвидности</i> K1 = стр.290 / (стр.790-стр.720)	1.668	1.401	K1 >= 1,3
2	<i>Коэффициент обеспеченности собственными оборотными средствами</i> K2 = (стр.590+стр.690-стр.190) / стр.290	0.400	0.276	K2 >= 0,2
3	<i>Коэффициент обеспеченности финансовых обязательств активами</i> K3 = стр.790 / стр.390 или стр.890	0.303	0.377	K3 <= 0,85

**Коэффициент текущей ликвидности, K1**



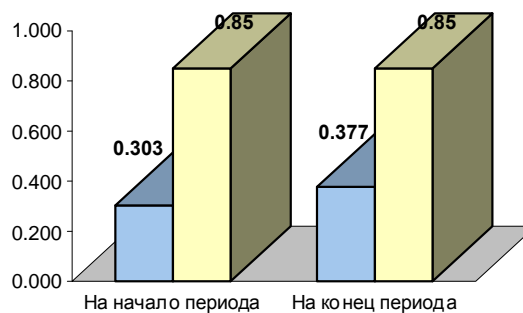
■ K1 ■ минимально допустимое значение

**Коэффициент обеспеченности собственными оборотными средствами, K2**



■ K2 ■ минимально допустимое значение

**Коэффициент обеспеченности финансовых обязательств активами, K3**



■ K3 ■ максимально допустимое значение

### Анализ структуры пассива бухгалтерского баланса и влияния основных разделов баланса на пополнение его активной части

№ пп	Наименование статей баланса организации	Показатели структуры пассива в валюте (итоге) баланса					
		на начало периода		на конец периода		прирост (+), снижение (-)	
		абсолютная величина	удельны й вес, %	абсолютная величина	удельны й вес, %	абсолютная величина	удельны й вес, %
1	2	3	4	5	6	7	8
1	Источники собственных средств (стр. 590)	57,124.0	72.5%	64,284.0	64.1%	7,160.0	-8.4%
2	Доходы и расходы (стр. 690)	-2,235.0	-2.8%	-1,814.0	-1.8%	421.0	1.0%
3	Расчеты (стр. 790)	23,904.0	30.3%	37,761.0	37.7%	13,857.0	7.3%
3.1	долгосрочные кредиты и займы (стр. 720)	-	0.0%	550.0	0.5%	550.0	0.5%
3.2	краткосрочные кредиты и займы (стр.710)	4,460.0	5.7%	12,228.0	12.2%	7,768.0	6.5%
3.3	кредиторская задолженность (стр. 730)	9,326.0	11.8%	14,553.0	14.5%	5,227.0	2.7%
3.3.1	расчеты с поставщиками и подрядчиками (стр. 731)	4,121.0	5.2%	7,743.0	7.7%	3,622.0	2.5%
3.3.2	расчеты по оплате труда (стр. 732)	1,016.0	1.3%	1,337.0	1.3%	321.0	0.0%
3.3.3	расчеты по прочим операциям с персоналом (стр. 733)	7.0	0.0%	5.0	0.0%	-2.0	0.0%
3.3.4	расчеты по налогам и сборам (стр.734)	593.0	0.8%	-	0.0%	-593.0	-0.8%
3.3.5	расчеты по социальному страхованию и обеспечению (стр. 735)	225.0	0.3%	742.0	0.7%	517.0	0.5%
3.3.6	расчеты с акционерами (учредителями) по выплате доходов (дивидендов) (стр. 736)	358.0	0.5%	312.0	0.3%	-46.0	-0.1%
3.3.7	расчеты с разными дебиторами и кредиторами (стр. 737)	3,006.0	3.8%	4,414.0	4.4%	1,408.0	0.6%
3.4	прочие виды обязательств (стр. 740)	10,118.0	12.8%	10,430.0	10.4%	312.0	-2.4%
4	Баланс (стр. 890)	78,793.0	100.0%	100,231.0	100.0%	21,438.0	X

Структура пассива баланса на начало периода



Структура пассива баланса на конец периода



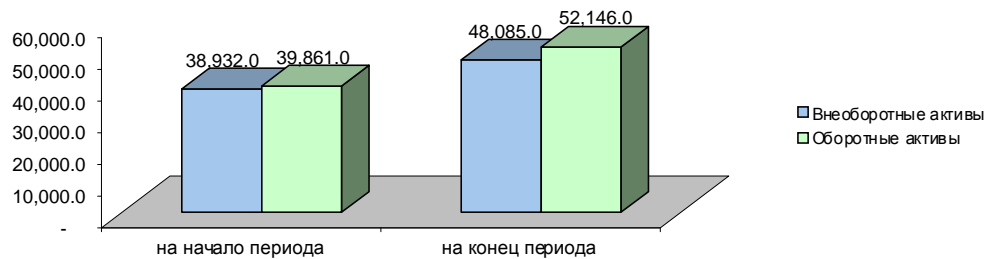
#### Определение доли просроченных финансовых обязательств в имуществе (активах) организации

№ пп	Наименование показателя	На начало периода (года)	На момент установления неплатежеспособности (на конец года)	Норматив коэффициента
4	Коэффициент обеспеченности просроченных финансовых обязательств активами K4 = (сумм.стр.020,040,210 граф 5 и 6 ф.5) / стр.390 или стр.890	0.02	0.02	K4 ≤ 0,5

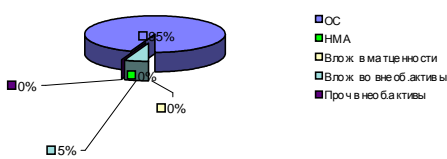
**Анализ структуры актива бухгалтерского баланса и его основных разделов**

№ пп	Наименование статей баланса организации	Показатели структуры актива в валюте (итоге) баланса					
		на начало периода		на конец периода		прирост (+), снижение (-)	
		абсолютная величина	удельный вес, %	абсолютная величина	удельный вес, %	абсолютная величина	удельный вес, %
1	2	3	4	5	6	7	8
1	Внеоборотные активы (стр. 190)	38,932.0	49.4%	48,085.0	48.0%	9,153.0	-1.4%
1.1	основные средства (стр. 110)	36,759.0	46.7%	44,869.0	44.8%	8,110.0	-1.9%
1.2	нематериальные активы (стр. 120)	34.0	0.04%	28.0	0.03%	-6.0	-0.02%
1.3	доходы и вложения в материальные ценности (стр. 130)	-	0.0%	-	0.0%	-	0.0%
1.4	вложения во внеоборотные активы (стр. 140)	2,139.0	2.7%	3,188.0	3.2%	1,049.0	0.5%
1.5	прочие внеоборотные активы (стр.150)	-	0.0%	-	0.0%	-	0.0%
2	Оборотные активы (стр. 290)	39,861.0	50.6%	52,146.0	52.0%	12,285.0	1.4%
2.1	запасы и затраты (стр. 210)	8,485.0	10.8%	9,035.0	9.0%	550.0	-1.8%
2.1.1	сырье, материалы и другие ценности, животные на выращивании и откорме (сумма строк 211 и 212)	3,800.0	4.8%	4,020.0	4.0%	220.0	-0.8%
2.1.2	незавершенное производство (издержки обращения) (стр. 213)	4,685.0	5.9%	5,015.0	5.0%	330.0	-0.9%
2.1.3	прочие запасы и затраты (стр.214)	-	0.0%	-	0.0%	-	0.0%
2.2	налоги по приобретенным ценностям (стр. 220)	1,339.0	1.7%	1,344.0	1.3%	5.0	-0.4%
2.3	готовая продукция и товары (стр. 230)	17,286.0	21.9%	25,376.0	25.3%	8,090.0	3.4%
2.4	товары отгруженные, выполненные работы, оказанные услуги (стр. 240)	11,692.0	14.8%	14,235.0	14.2%	2,543.0	-0.6%
2.5	дебиторская задолженность (стр. 250)	861.0	1.1%	1,639.0	1.6%	778.0	0.5%
2.6	финансовые вложения (стр. 260)	38.0	0.0%	112.0	0.1%	74.0	0.1%
2.7	денежные средства (стр. 270)	160.0	0.2%	405.0	0.4%	245.0	0.2%
2.8	прочие оборотные активы (стр. 280)	-	0.0%	-	0.0%	-	0.0%
3	Баланс (стр. 390)	78,793.0	100.0%	100,231.0	100.0%	21,438.0	X

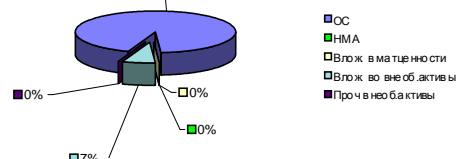
**Изменение структуры актива баланса за анализируемый период**



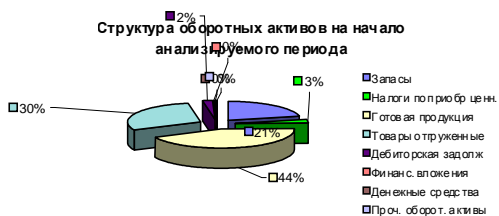
Структура внеоборотных активов на начало анализируемого периода



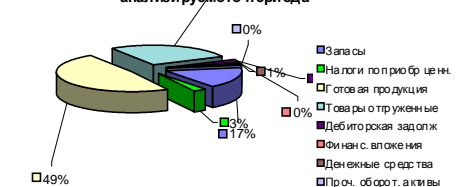
Структура внеоборотных активов на конец анализируемого периода



Структура оборотных активов на начало анализируемого периода



Структура оборотных активов на конец анализируемого периода



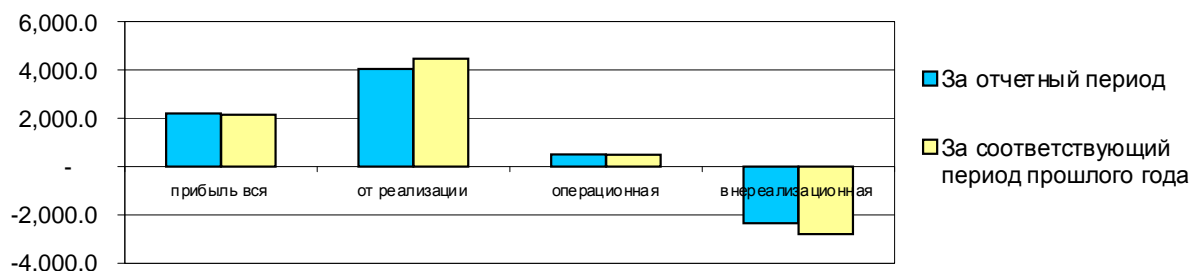
**Оценка платежеспособности организации и оборачиваемости ее оборотных средств**

№ пп	Наименование показателя	На начало периода (года)	На момент установления неплатежеспособности (на конец года)	Норматив в коэффициента
5	<b>Коэффициент абсолютной ликвидности</b> $K_{абсл} = (\text{стр.260} + \text{стр.270} \text{ баланса}) / (\text{стр.790} - \text{стр.720} \text{ баланса})$	0.01	0.01	$K_{абсл} \geq 0,2$
6	<b>Коэффициент оборачиваемости оборотных средств</b> $K_{обс} = \text{стр.010} \text{ формы 2} / \text{стр.290} \text{ баланса}$	1.82	1.56	оборачиваемость оборотных средств снизилась

### Анализ структуры прибыли организации и ее использования

№ пп	Наименование показателей	За отчетный период		За соответствующий период прошлого года	
		абсолютное значение	удельный вес, %	абсолютное значение	удельный вес, %
1	2	3	4	5	6
1	Прибыль (убыток) отчетного периода (ф.2, стр. 161)	2,205.0	100.0%	2,152.0	100.0%
1.1	прибыль (убыток) от реализации (ф. 2, стр. 051)	4,046.0	183.5%	4,467.0	207.6%
1.2	прибыль (убыток) от операционных доходов и расходов (ф. 2, стр. 121)	497.0	22.5%	485.0	22.5%
1.3	прибыль (убыток) от вне реализационных доходов и расходов (ф. 2, стр. 151)	-2,338.0	-106.0%	-2,800.0	-130.1%
2	Налоги и сборы, платежи и расходы, производимые из прибыли (ф. 2, стр.171)	1,710.0	77.6%	2,147.0	99.8%
3	Нераспределенная прибыль (непокрытый убыток) (ф. 2, стр.181)	495.0	22.4%	5.0	0.2%
4	Резервные фонды (ф.3, стр. 020, гр. 4 "Начислено")	-	0.0%	-	0.0%
5	Фонды накопления (ф.3, стр. 060, гр. 4 "Начислено")	235.0	10.7%	-	0.0%
6	Фонды потребления (ф.3, стр. 070, гр. 4 "Начислено")	235.0	10.7%	-	0.0%
7	Резервы предстоящих расходов (ф.3, стр. 090, гр. 4 "Начислено")	-	0.0%	-	0.0%

#### Структура полученной прибыли (убытка)



#### Источники прибыли

#### Структура использованной прибыли



#### Использование прибыли